



INSIDE TUMUCUMAQUE

PREMIERED AT:

ZKM Zentrum für Kunst und
Medientechnologie Karlsruhe

THE ART OF IMMERSION III
6 APRIL - 27 MAY 2018

A VR EXPERIENCE

400 HECTARE IN SIZE ILLUSTRATED / 7500 PLANTS IN TOTAL / 5 ANIMAL EXPERIENCES INCLUDING THEIR VISION



Den Amazonas-Regenwald aus der Perspektive dort lebender Tiere erleben

Das aktuell bedrohte Naturschutzgebiet **Tumucumaque** liegt im Nordwesten Brasiliens. Hierhin versetzt uns die interaktive VR Experience **Inside Tumucumaque** - auf eine Lichtung mitten im Amazonas-Regenwald, die wir mit all ihren Facetten entdecken können.

Inside Tumucumaque lässt uns auch zum Teil der exotischen Tierwelt werden. Die VR Experience eröffnet uns die einzigartige Möglichkeit, buchstäblich in die Rolle von Vampirfledermaus, Kaiman, Harpyie, Goliath-Vogelspinne und Pfeilgiftfrosch zu schlüpfen und die Lebenswelt der Tiere aus ihrer Perspektive und mit ihren Sinnen zu entdecken. Auf der Grundlage wissenschaftlicher Erkenntnisse wird die Wahrnehmung der Tiere visuell und haptisch interpretiert und damit Forschung spielerisch und spannend vermittelt.

Wir erleben die Schönheit und Verwundbarkeit des einzigartigen Ökosystems des Amazonas Regenwaldes und die außergewöhnlichen Fähigkeiten der Tiere, die sich ideal an die Lebensumgebung angepasst und unterschiedliche wie kunstvolle Lebens- und Wahrnehmungsformen hervorgebracht haben, hautnah und in Echtzeit.



Inside Tumucumaque nutzt die Stärken der Virtual Reality spektakulär - mitten im Geschehen aktiver Teil des Ganzen zu sein, in fremde Rollen und Daseinsformen schlüpfen und exotische, entlegene Orte zu erforschen - und schickt uns auf eine unvergessliche, sinnlich-emotionale Reise.



Eine einzigartige Entdeckungsreise für die Sinne - wissenschaftlich fundiert

Der Regenwald bei Tag und bei Nacht

Besucher erkunden über 400 Hektar virtuellen Regenwald, bestehend aus über 7.500 authentischen Pflanzen und mit exotischen Tieren.

Der Stil

Wir haben einen ganz besonderen Stil geschaffen, inspiriert von naturwissenschaftlichen Illustrationen und Künstlern wie Albrecht Dürer und Peter Doig.

Die Tierwahrnehmung

Die zentrale Dimension der VR Experience: Mithilfe von ultravioletten Farbspektren, Bewegungen in Superzeitlupe, Visualisierungen von Echolot-Ortungen und Farb-Nachtsichten sowie räumlichem 3D-Sound wird die Wahrnehmung von Tieren als ein für das menschliche Wahrnehmungssystem nachvollziehbares sinnliches Erlebnis interpretiert.

Wissenschaft zum Leben erwecken - spielerisch und mit allen Sinnen

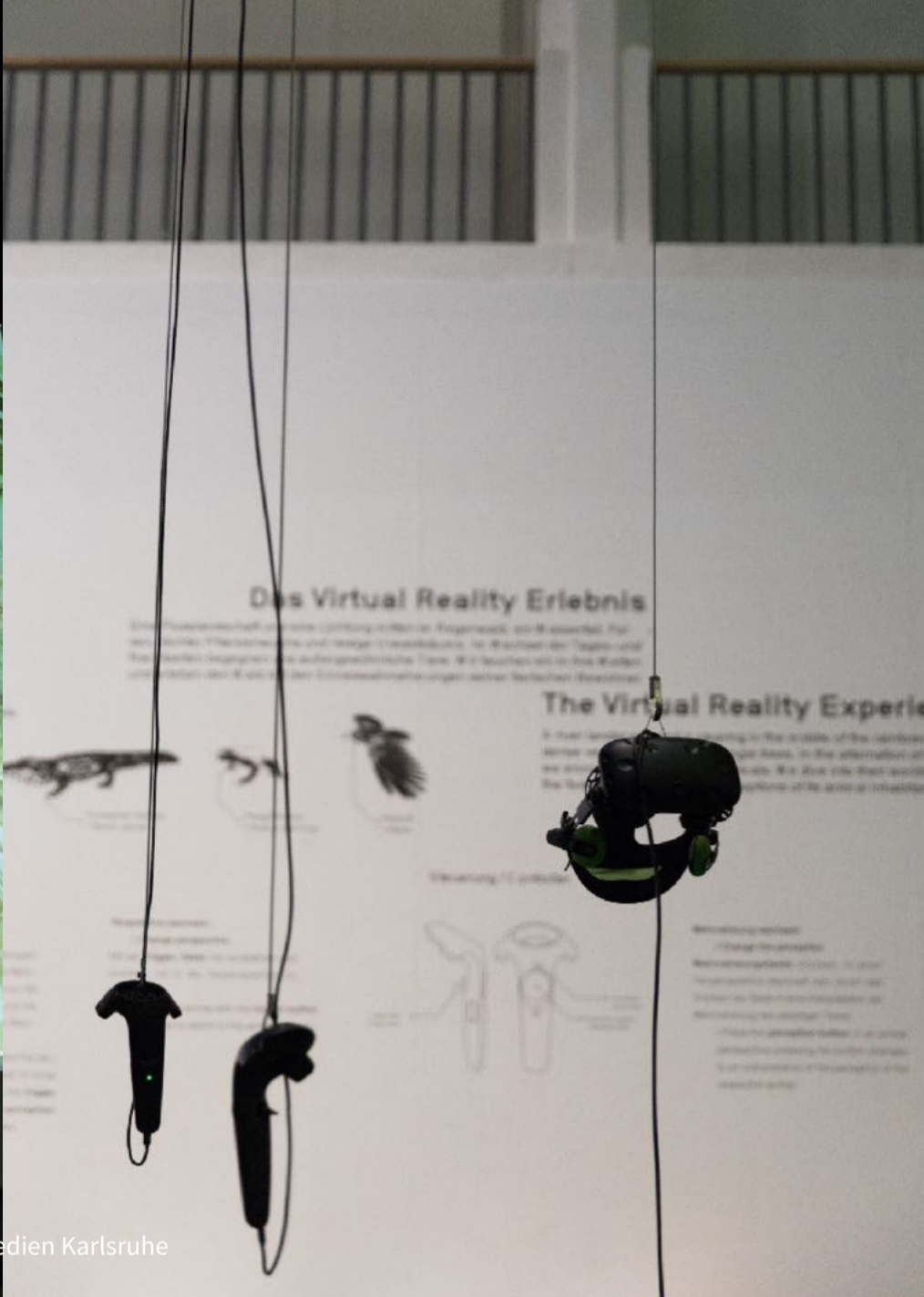
Wir haben Inside Tumucumaque und die Tierwahrnehmung in enger Zusammenarbeit mit renommierten Naturwissenschaftlern des Museums für Naturkunde Berlin entwickelt. Gemeinsam stellten wir sicher, dass alle Elemente der virtuellen Welt authentisch umgesetzt wurden.



Farbwahrnehmung von Pfeilgiftfröschen in der Morgendämmerung



Visualisierung der Echolot-Ortung einer Vampirfledermaus

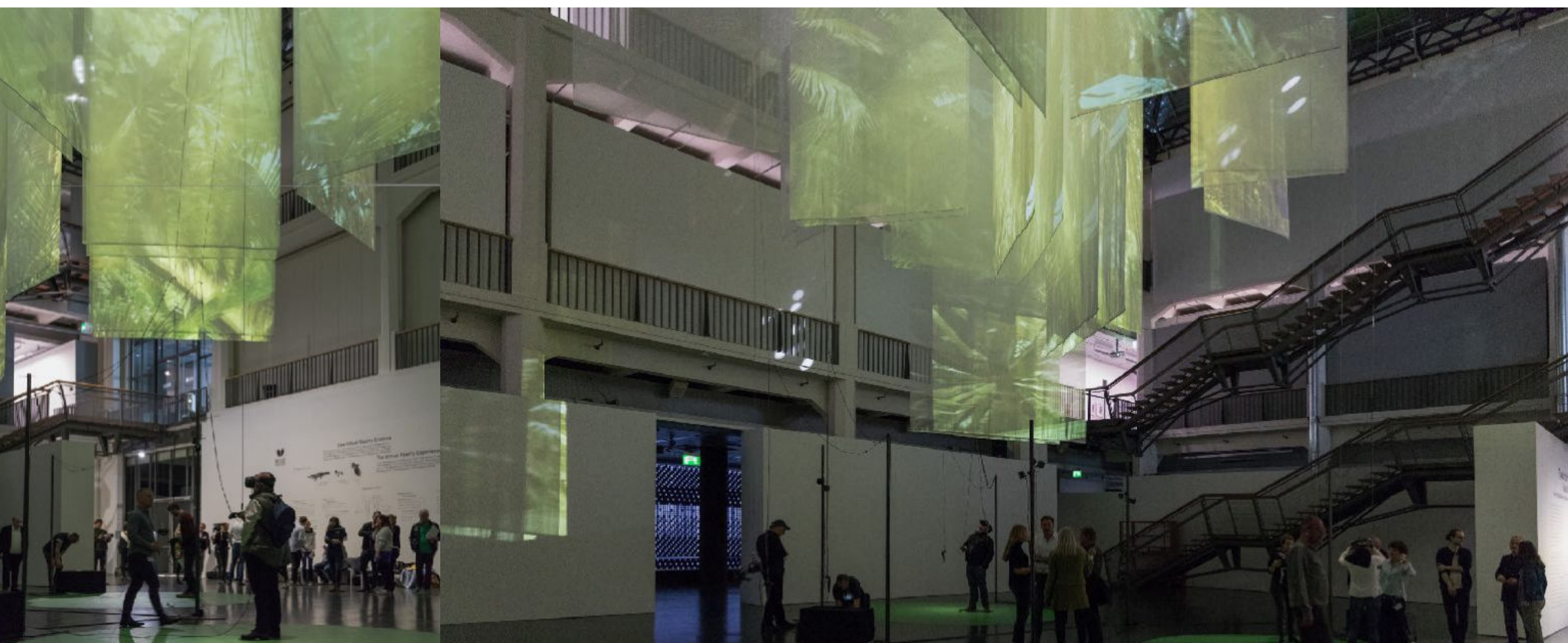


Premiere von Inside Tumucumaque im ZKM | Zentrum für Kunst und Medien Karlsruhe



Premiere im Zentrum für Kunst und Medien Karlsruhe

Die erste Ausstellung der VR Experience als raumgreifende Installation fand im ZKM | Zentrum für Kunst und Medien Karlsruhe statt. Die Premiere war Teil der Ausstellungsserie „The Art of Immersion“ des ZKM, die sich der transformierenden Erfahrung von Wirklichkeit durch immersive digitale Visualisierungs-Systeme widmet.



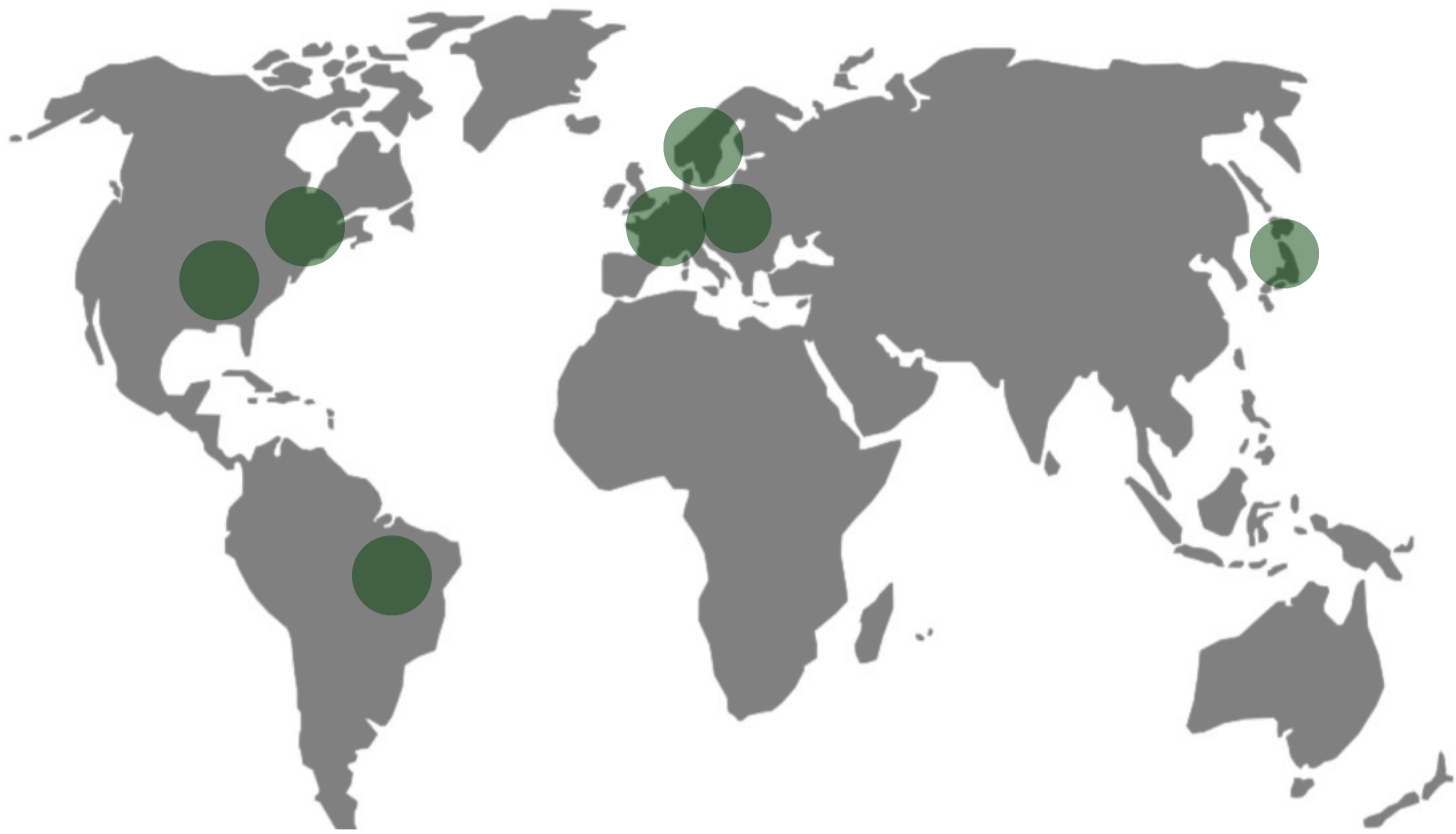


Inside Tumucumaque, auch als mobile interaktive 360°- Experience

Inside Tumucumaque ist jetzt auch als mobile interaktive 360°-Experience für Oculus Go Headsets verfügbar. Die unkomplizierte Handhabung ermöglicht, dass die Experience entweder in Einzelpräsentation oder einfach zusätzlich zur raumgreifenden Installation gezeigt werden kann.

Erfahrungswerte aus Ausstellungen in unterschiedlichen Museen wie dem **Hamburger Bahnhof - Museum für Gegenwart - Berlin** oder de **Haltia - The Finnish Nature Centre** bei Helsinki zeigen, dass die Besucher sehr positiv darauf reagierte, beide Experiences an einem Ort erleben zu können. Oft dient die mobile Experience dazu, Besuchern die Welt von Tumucumaque näherzubringen oder um mögliche Wartezeiten für die Roomscale-Installation zu überbrücken, bevor die Besucher sich anschließend frei in der raumgreifenden Installation bewegen und den Regenwald und die Tiere in allen Details interaktiv erleben können.





Inside Tumucumaque auf internationaler Tour

Seit der Premiere 2018 im **ZKM | Center for Art and Media**, Karlsruhe, tourt Inside Tumucumaque weltweit. Interessierte Besucher können die VR Experience international in Naturkunde-, Wissenschafts- und Kunst-Museen sowie auf großen Festivals und Sonderveranstaltungen erleben.

Weitere Informationen und Tourdaten auf www.inside-tumucumaque.com

Auswahl der
bisherigen Museen,
Festivals,
Ausstellungen...



Staatliche Museen zu Berlin
Preußischer Kulturbesitz

Hamburger Bahnhof –
Museum für Gegenwart – Berlin



reddot design museum



New York City



Austin



Sao Paulo



Tokyo



London



La Rochelle

... weitere
Ausstellungen
in Planung



Internationale Auszeichnungen





Contact

Interactive Media Foundation gGmbH

Reichenberger Str. 88, 10999 Berlin

+ 49 (0) 30 92 10 13 20

it@interactivemedia-foundation.com

www.interactivemedia-foundation.com

Weitere Informationen und Video-Trailer online www.inside-tumucumaque.com

Ein Projekt von



Co-created mit

ARTIFICIAL ROME

In Zusammenarbeit mit



Gefördert von



medienboard
BerlinBrandenburg